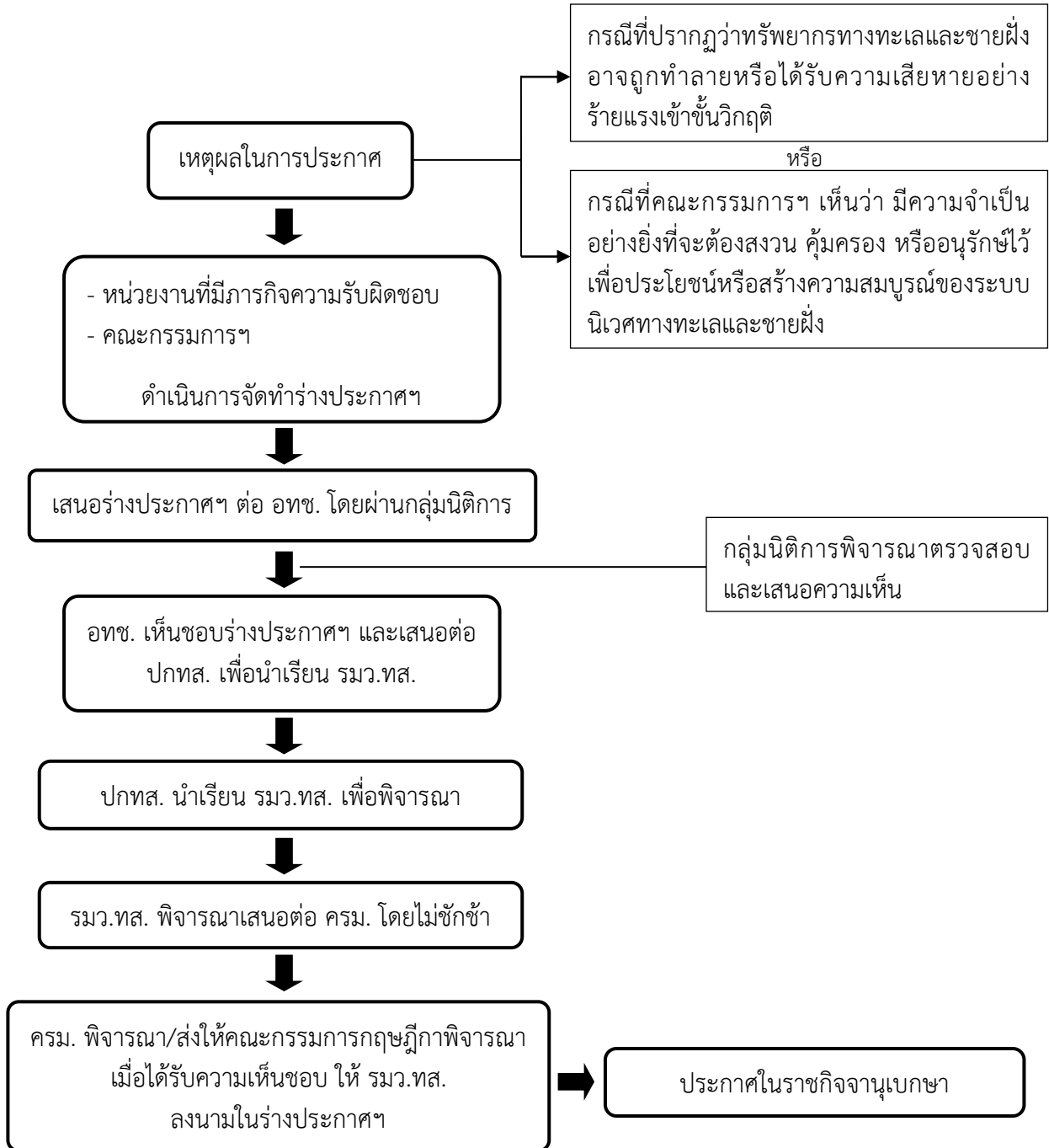


ขั้นตอนการจัดทำประกาศที่ออกโดยรัฐมนตรีว่าการกระทรวงทรัพยากรธรรมชาติและสิ่งแวดล้อม
 ที่เสนอต่อคณะรัฐมนตรี เรื่อง กำหนดประเภทของทรัพยากรทางทะเลและชายฝั่ง
 รายละเอียดเกี่ยวกับมาตรการคุ้มครองและกำหนดระยะเวลาที่จะใช้มาตรการคุ้มครองทรัพยากรทางทะเล
 และชายฝั่ง (ออกตามความในมาตรา ๒๒ แห่งพระราชบัญญัติส่งเสริมการบริหารจัดการทรัพยากร
 ทางทะเลและชายฝั่ง พ.ศ. ๒๕๕๘)



- หมายเหตุ
- คณะกรรมการฯ หมายถึง คณะกรรมการนโยบายและแผนการบริหารจัดการทรัพยากรทางทะเลและชายฝั่งแห่งชาติ
 - อทช. หมายถึง อธิบดีกรมทรัพยากรทางทะเลและชายฝั่ง
 - ปกทส. หมายถึง ปลัดกระทรวงทรัพยากรธรรมชาติและสิ่งแวดล้อม
 - รมว.ทส. หมายถึง รัฐมนตรีว่าการกระทรวงทรัพยากรธรรมชาติและสิ่งแวดล้อม
 - ครม. หมายถึง คณะรัฐมนตรี